

PRÉDIO NOVO

DELIMITAÇÃO

PRÉDIO ANTIGO

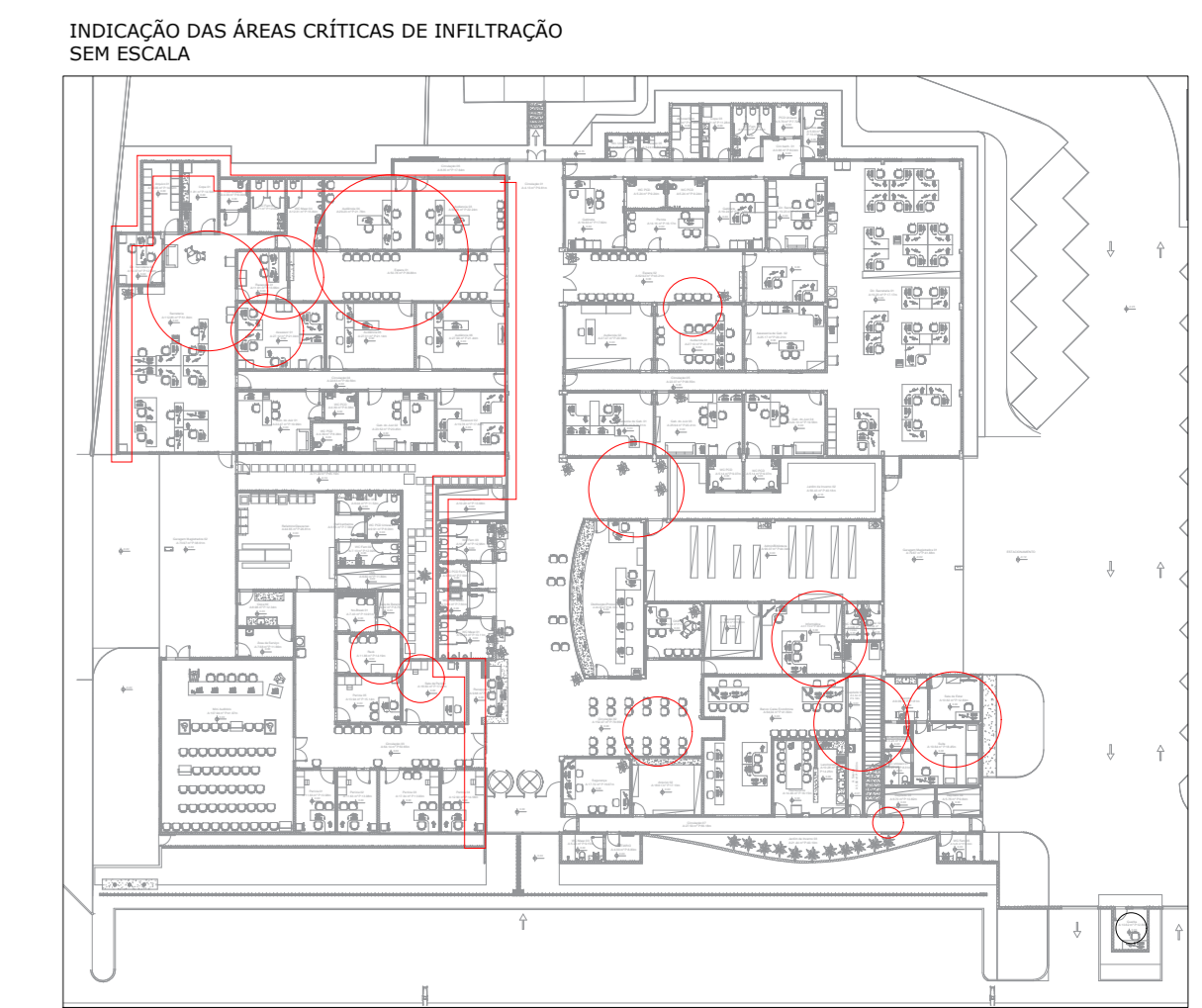
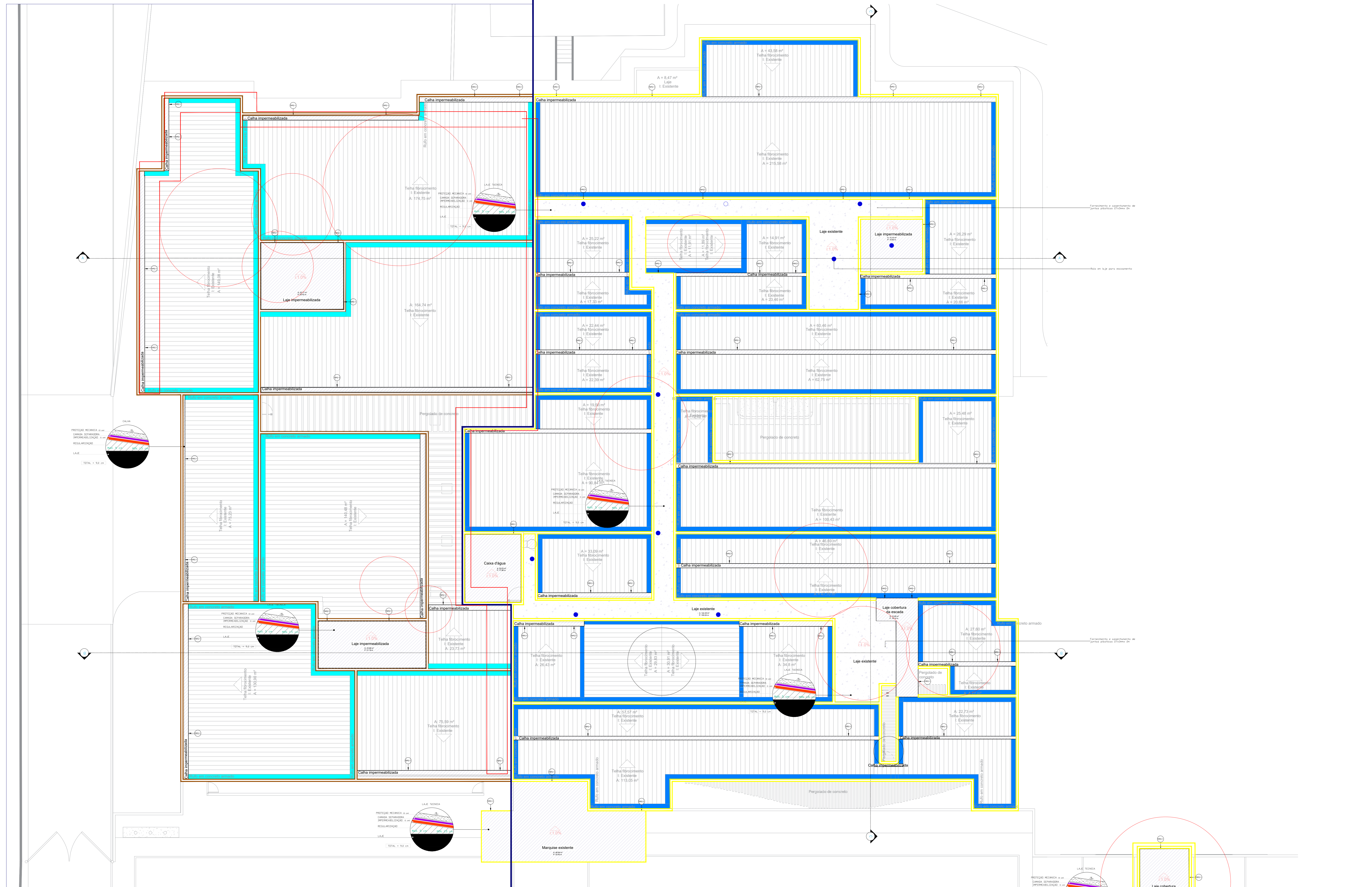
NOTAS NBR 9574/2008
 A INCLINAÇÃO DO SUBSTRATO DAS ÁREAS HORIZONTAIS DEVE SER NO MÍNIMO DE 1% EM DIREÇÃO AOS COLETORES. PARA CALHAS E ÁREAS INTERNAS É PERMITIDO O MÍNIMO DE 0,5%.
 DEVE SER PREVISTO ENCAIXE NOS PLANOS VERTICAIS PARA EMBUTIR A IMPERMEABILIZAÇÃO, PARA O SISTEMA QUE ASSIM EXIGIR, COM ALTURA MÍNIMA DE 20 cm ACIMA DO NÍVEL DO PISO ACABADO OU 10 cm DO NÍVEL MÁX. QUE A ÁGUA PODE ATINGIR.
 ANTES DA EXECUÇÃO DA IMPERMEABILIZAÇÃO DE ESTRUTURAS DESTINADAS A CONTENÇÃO DE ÁGUA, DEVE-SE SER EFETUADO ENSAIO DE CARGA COM ÁGUA LIMPA À A ALTURA PREVISTA DE SERVIÇO PARA VERIFICAÇÃO DA ESTABILIDADE ESTRUTURAL.
 APÓS A EXECUÇÃO DA IMPERMEABILIZAÇÃO, DEVE-SE EFETUAR O TESTE DE ESTANQUEIDADE COM ÁGUA LIMPA E DURAÇÃO MÍNIMA DE 72h PARA VERIFICAÇÃO DE FALHAS NA EXECUÇÃO DA MESMA. A ALTURA DA LÂMINA D'ÁGUA DEVE SER DE 10 cm SENDO QUE EM PISCINAS, RESERVOATÓRIOS E ETC PREVER TESTE HIDROSTÁTICO COM A PRESSÃO PREVISTA EM SERVIÇO.
 NA LAJE TÉCNICA DEVERÁ SER EXECUTADA UMA BASE DE CONCRETO PARA AUMENTAR O ENGASTAMENTO DO PARAFUSO DE FIXAÇÃO DO SISTEMA DE AQUECIMENTO, CLIMATIZAÇÃO E QUALQUER OUTRO EQUIPAMENTO. A MANTA ASFÁTICA DE MOOD ALUMO DEVERÁ SER PERFORADA.

QUADRO DE ESPECIFICAÇÃO

SISTEMA:	TIPO I
LOCAL:	LAJE TÉCNICA/CAIXA
CDR:	
SISTEMA DE IMPERMEABILIZAÇÃO:	IMPERMEABILIZAÇÃO COM MANTA ASFÁTICA A 199
PROTEÇÃO MECÂNICA:	CONTÍNUO COM ARGAMASSA IMPERMEABILIZANTE
ÁREA:	398,29 m ²

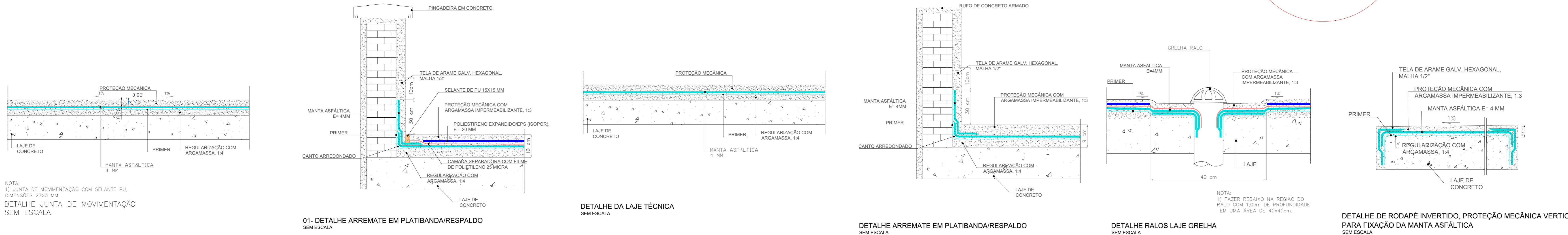
LEGENDA

	Projetos existentes (Manter a estrutura)
	Projetos novos (Executar a estrutura em concreto pré moldado sobre alvenaria existente)
	Rufo existente (Manter a estrutura)
	Rufo novo (Executar a estrutura em concreto armado)
	Delimitação (Edificação Nova - Edificação Antiga)
	Ralo em laje (Medidas devem ser conferidas in loco para garantir a execução)
	Pontos Críticos (Locais com maior vulnerabilidade atualmente)
	Revisão em cobertura com telha de fibrocimento ondulada 6mm, com reposição de 15%



PLANTA BAIXA - LAJE TÉCNICA E CALHA

Esc.: 1/100



APROVAÇÃO/REVISÕES

REV.	DESCRIÇÃO	DATA	RESP. TÉCNICO
05			
04			
03			
02			
01			
00	EMISSÃO FINAL	06/24	VINÍCIUS
REV.	DESCRIÇÃO	DATA	RESP. TÉCNICO

PROJETO DE IMPERMEABILIZAÇÃO

JUSTIÇA FEDERAL - SUBSEÇÃO DE ARAPIRACA - ADEQUAÇÃO DAS INST DE IMPERMEABILIZAÇÃO

PROPRIETÁRIO: JUSTIÇA FEDERAL DE PRIMEIRO GRAU - SEÇÃO JUDICIÁRIA DE ALAGOAS

CNPJ: 05.433.643/0001-42

AUTOR: VINÍCIUS DALL'ACQUA

DESENHO: LUIS HENRIQUE

DATA: JUNHO/2024

ESCALA: INDICADO

LOCAL: R. JOSÉ JAILSON NUNES, S/N, BAIRRO SANTA EDWIRGES, ARAPIRACA - AL

ETAPAS: EXECUTIVO

CONTEÚDO: PROJ IMPERMEABILIZAÇÃO - PLANTA BAIXA

REVISÕES: REV01

IMP: 01

ACTUS Empreendimentos

